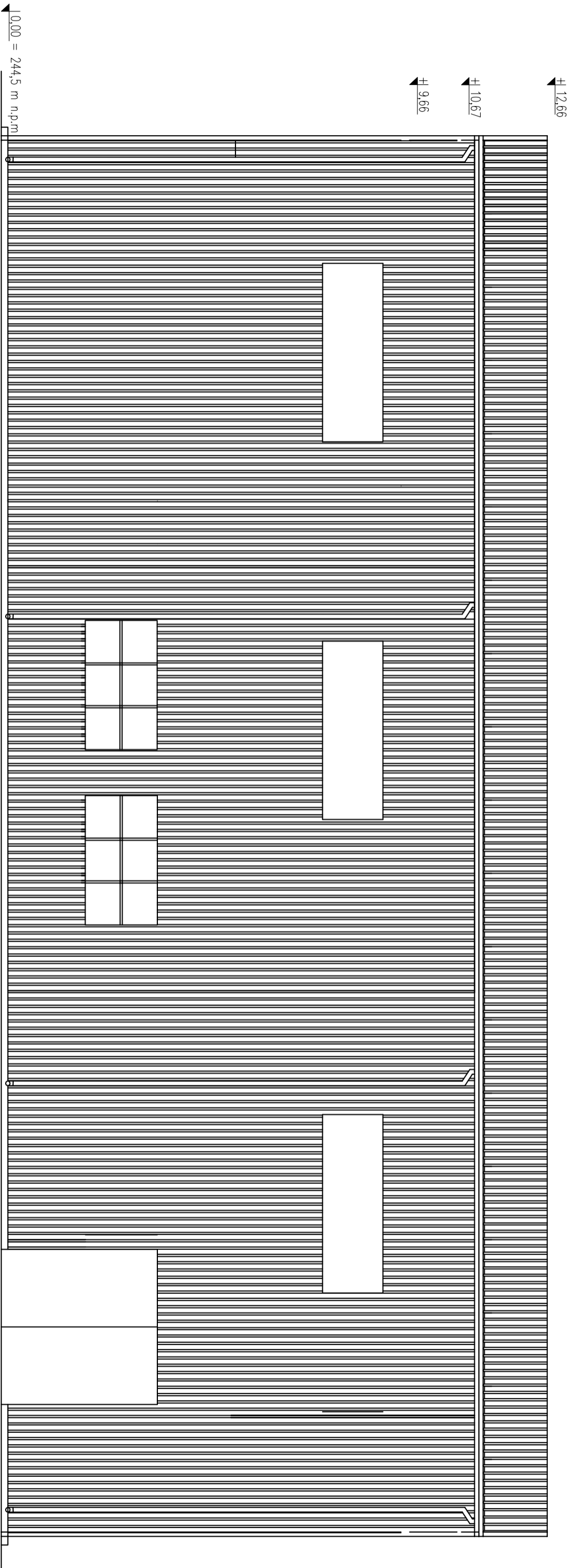


ELEWACJA PÓŁDNIOWA

SKALA 1:100

Prawa autorskie do tego rysunku przysługują projektantowi konstrukcji. Bez jego zgody rysunek nie może być wykorzystywany lub kopiowany.

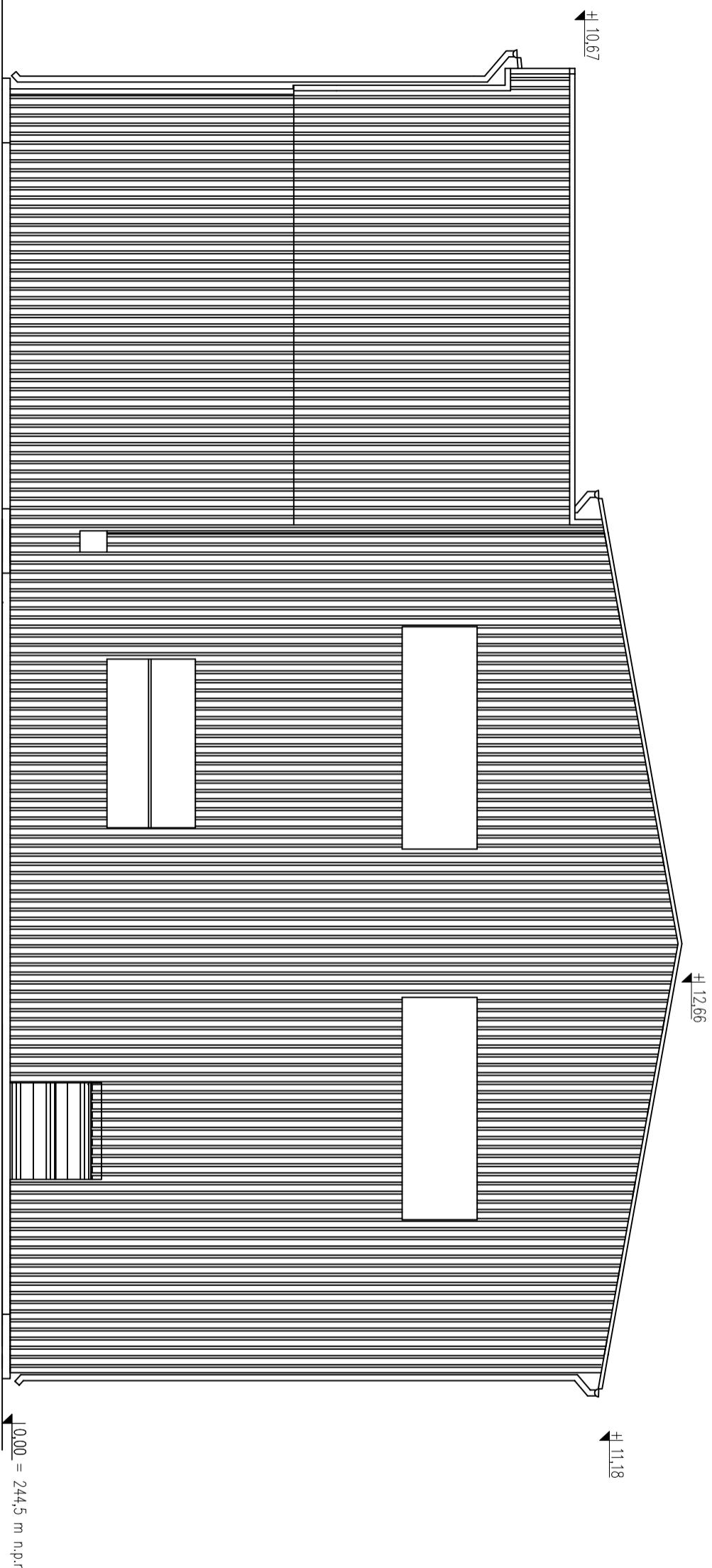
PROJEKT I OPRACOWANIE		mgr inż. Paweł Jedliński	
INWESTOR		INDUSTRIA Świętokrzyska Grupa Przemysłowa	
ADRES		ul. Na Ługach 7, 25-803 Kielce	
NAZWA OBIEKTU		Hala produkcyjna - magazynowa	
ADRES		ul. Na Ługach 7, 25-803 Kielce,	
ADRES		działka nr 1043/2, gmina - Kielce, obręb 0020	
BRANŻA		KONSTRUKCJA I ARCHITEKTURA	
DATA		01.07.2023	
FORMATSKALA		NR RYS.	
A3/1:100		5	



ELEWACJA PÓLNOCNNA SKALA 1:100

Prawa autorskie do tego rysunku przysługują projektantowi konstrukcji. Bez jego zgody rysunek nie może być wykorzystywany lub kopiowany.

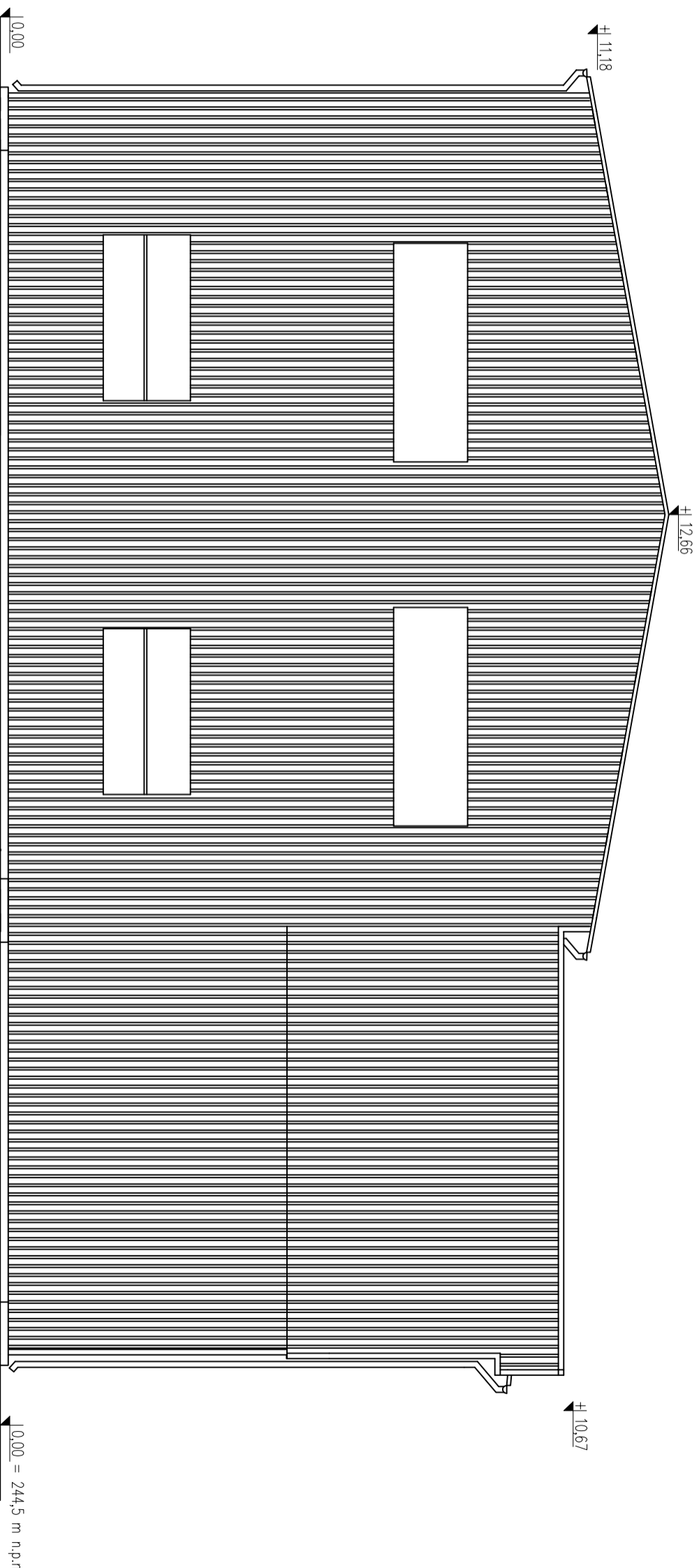
PROJEKT I OPRACOWANIE		mgr inż. Paweł Jedliński KI-66/2001	
INWESTOR		INDUSTRIA Świętokrzyska Grupa Przemysłowa ul. Na Ługach 7, 25-803 Kielce	
ADRES		ul. Na Ługach 7, 25-803 Kielce	
NAZWA OBIEKTU		Hala produkcyjna - magazynowa	
ADRES		ul. Na Ługach 7, 25-803 Kielce, działka nr 1043/2, gmina - Kielce, obręb 0020	
BRANŻA		KONSTRUKCJA I ARCHITEKTURA	
DATA		01.07.2023	
FORMATSKALA		NR RYS.	
A3/1:100		7	



ELEWACJA WSCHODNIA
SKALA 1:100

Prawa autorskie do tego rysunku przysługują projektantowi konstrukcji. Bez jego zgody rysunek nie może być wykorzystywany lub kopiowany.

PROJEKT I OPRAKOWANIE		mgr inż. Paweł Jedliński KI-66/2001	
TEMAT		ELEWACJA WSCHODNIA	
INWESTOR		PJP Paweł Jedliński ul. Minerska 5, 05-825 Kady	
ADRES		INDUSTRIA Świętokrzyska Grupa Przemysłowa ul. Na Ługach 7, 25-803 Kielce	
NAZWA OBIEKTU		Hala produkcyjna - magazynowa	
ADRES		ul. Na Ługach 7, 25-803 Kielce, działka nr 1043/2, gmina - Kielce, obręb 0020	
BRANŻA		KONSTRUKCJA I ARCHITEKTURA	
DATA		01.07.2023	
FORMATSKALA		A3/1:100	
NR RYS.		4	

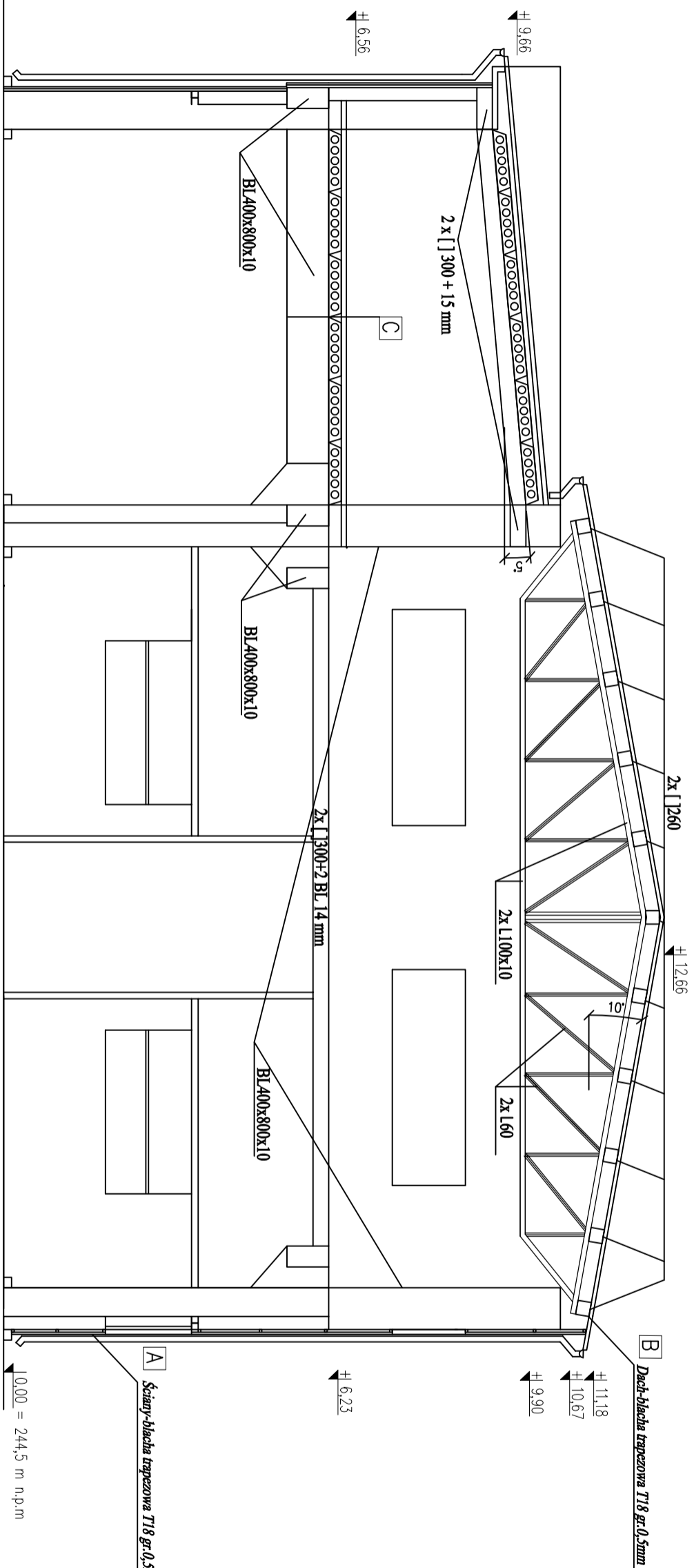


ELEWACJA ZACHODNIA

SKALA 1:100

Prawa autorskie do tego rysunku przysługują projektantowi konstrukcji. Bez jego zgody rysunek nie może być wykorzystywany lub kopiowany.

PROJEKT I OPRAĆOWANIE		mjr inż. Paweł Jedliński KI-66/2001	
TEMAT		ELEWACJA ZACHODNIA	
INWESTOR		INDUSTRIA Świętokrzyska Grupa Przemysłowa ul. Mińska 5, 05-825 Kadz	
ADRES		ul. Na Ługach 7, 25-803 Kielce	
NAZWA OBIEKTU		Hala produkcyjna - magazynowa	
ADRES		ul. Na Ługach 7, 25-803 Kielce, działka nr 1043/2, gmina - Kielce, obręb 0020	
BRANŻA		KONSTRUKCJA I ARCHITEKTURA	
DATA		01.07.2023	
FORMATSKALA		A3/1:100	
NR RYS.		6	

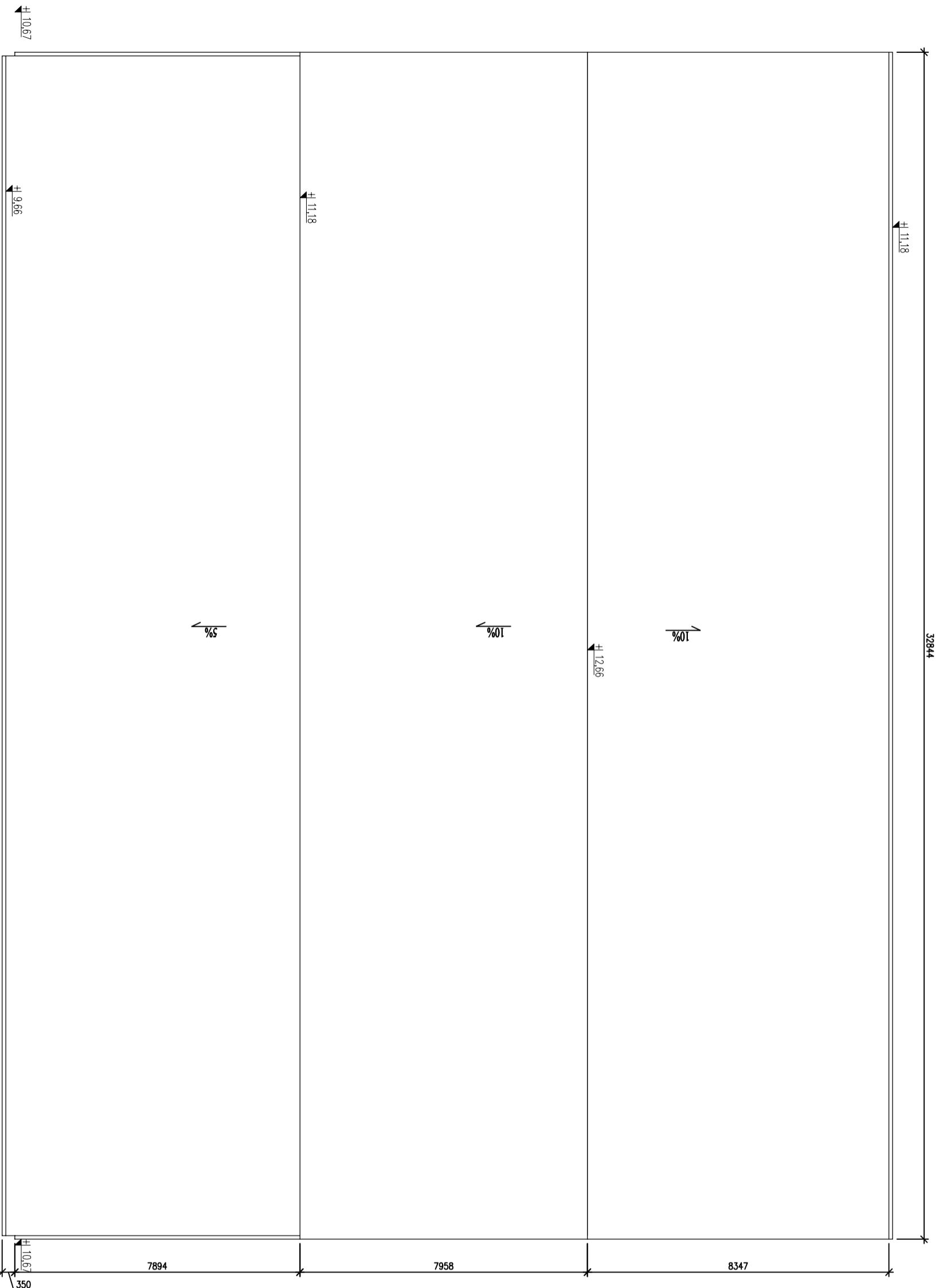


- A** POSZCZYGE ŚCIAN
- konstrukcja stalowa
 - beton kompozytowy TR18 gr. 0,5 mm
 - kolor szary
- B** POSZCZYGE DACHU
- konstrukcja stalowa
 - membrana PVC SAKOPH.LAN@BT650FR
 - kolor szary
- C** STROP NAD MAGAZYNEM
- konstrukcja stalowa WPGRCZA
 - płyty 24 cm
 - wysłodka betonowa gr. 6 cm

PRZEKRÓJ A-A SKALA 1:100

Prawa autorskie do tego rysunku przysługują projektantowi konstrukcji. Bez jego zgody rysunek nie może być wykorzystywany lub kopiowany.

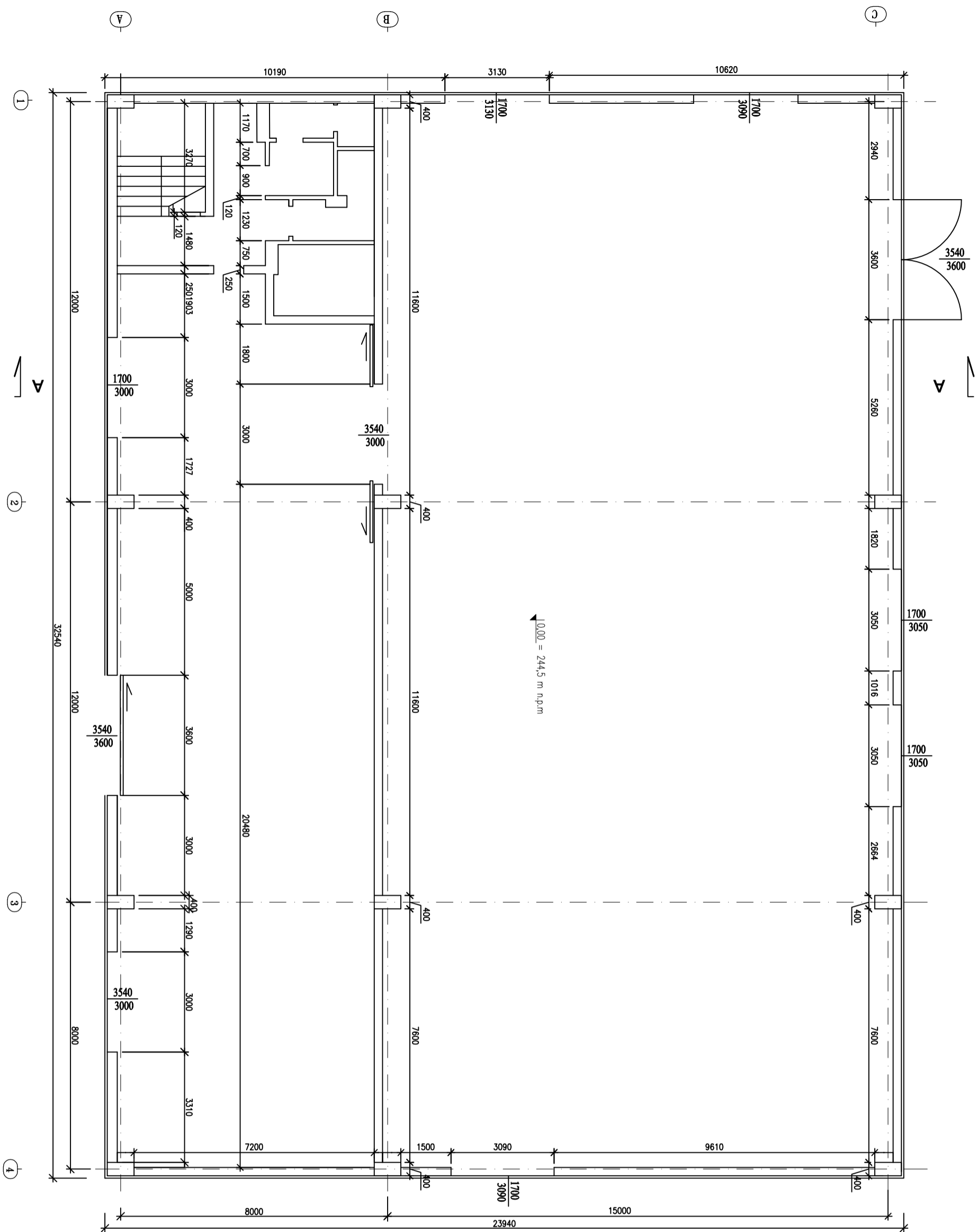
PJP Paweł Jedliński ul. Minerska 5, 05-825 Kady			
INWESTOR	INDUSTRIA Świętokrzyska Grupa Przemysłowa	ADRES	ul. Na Ługach 7, 25-803 Kielce
BRANŻA	KONSTRUKCJA I ARCHITEKTURA	NAZWA OBIEKTU	Hala produkcyjna - magazynowa
PROJEKT I OPRACOWANIE	mgr inż. Paweł Jedliński KI-66/2001	ADRES	ul. Na Ługach 7, 25-803 Kielce, działka nr 1043/2, gmina - Kielce, obręb 0020
DATA	01.07.2023	BRANŻA	KONSTRUKCJA I ARCHITEKTURA
FORMATSKALA	A3/1:100	NR RYS.	3
TEMAT	PRZEKRÓJ A-A		



RZUT DACHU SKALA 1:100

PJP Paweł Jedliński ul. Minerska 5, 05-825 Kady	
INWESTOR	INDUSTRIA Świętokrzyska Grupa Przemysłowa
ADRES	ul. Na Ługach 7, 25-803 Kielce
NAZWA OBIEKTU	Hala produkcyjna - magazynowa
ADRES	ul. Na Ługach 7, 25-803 Kielce, działka nr 1043/2, gmina - Kielce, obręb 0020
DATA	01.07.2023
BRANŻA	KONSTRUKCJA I ARCHITEKTURA
PROJEKT OPRACOWANIE	mgr inż. Paweł Jedliński KI-66/2001
TYTUŁ	RZUT DACHU
FORMAT SKALA	A3/1:100
NR KRYS.	2

Prawa autorskie do tego rysunku przysługują projektantowi konstrukcji. Bez jego zgody rysunek nie może być wykorzystywany lub kopiowany.



RZUT PRZYZIEMIA
SKALA 1:100

Prawa autorskie do tego rysunku przysługują projektantowi konstrukcji. Bez jego zgody rysunek nie może być wykorzystywany lub kopiowany.

PJP Paweł Jedliński ul. Minerska 5, 05-825 Kady		
INWESTOR	INDUSTRIA Świętokrzyska Grupa Przemysłowa	
ADRES	ul. Na Ługach 7, 25-803 Kielce	
NAZWA OBIEKTU	Hala produkcyjno - magazynowa	DATA
ADRES	ul. Na Ługach 7, 25-803 Kielce, działka nr 1043/2, gmina - Kielce, obręb 0020	01.07.2023
BRANŻA	KONSTRUKCJA I ARCHITEKTURA	
PROJEKT I OPRACOWANIE	mjr inż. Paweł Jedliński	
TYTUŁ	RZUT PRZYZIEMIA	FORMAŁSKA I NR KRYS.
		A3/1:100
		1